

ŞİDDET TÜRLERİ

Şiddet Nedir?

Şiddet, bireyin fiziksel, cinsel, psikolojik veya ekonomik yönden zarar görmesiyle ya da acı çekmesiyle sonuçlanan veya sonuçlanması muhtemel hareketleri, buna yönelik tehdit ve baskıyı ya da özgürlüğün keyfi engellenmesini de içeren, fiziksel, cinsel, psikolojik, sözlü veya ekonomik her türlü tutum ve davranıştır. Şiddet, özel veya kamusal alanda (evde, aile bireyleri arasında, sokakta, iş yerinde) meydana gelebilir.

Fiziksel Şiddet

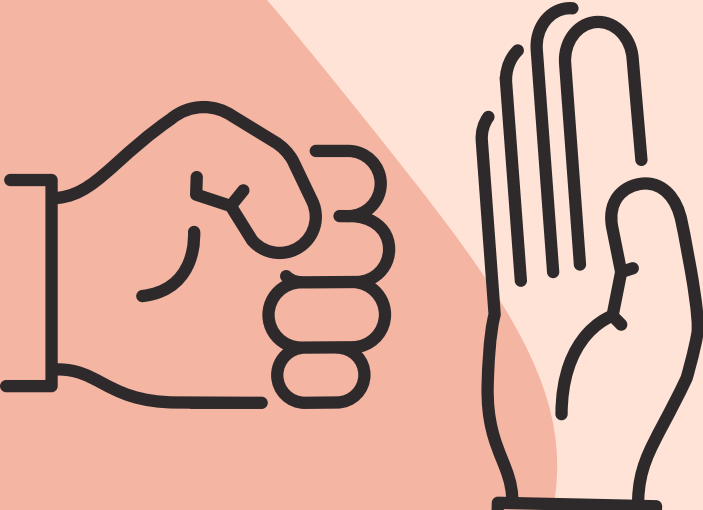
Tokat atmak, iteklemek, tekmelemek, bir şey fırlatmak, yumrukla veya bir nesneyle vurmak, silah veya bunun gibi bir nesneyle zarar vermek ya da tehdit etmek, sağlık hizmetlerinden yararlanmasına engel olmak gibi kişinin bedenine zarar verecek her türlü davranıştır.

Psikolojik Şiddet

Hakaret etmek, aşağılayıcı söz söylemek, küçük düşürmek, aşırı kıskançlık yapmak, tehdit etmek, kişiye kendisini yetersiz hissettirecek söz veya davranışta bulunmak, küfretmek, kişinin kendisini ifade etmesine engel olmak, kişinin hareket özgürlüğünü kısıtlamak, kişinin aile üyeleri ve arkadaşlarıyla görüşmesini engellemek, kişinin istediği gibi giyinme özgürlüğüne engel olmak gibi fiziksel bir baskı olmaksızın uygulanan ve ruh sağlığını etkileyen her türlü söz ve davranıştır.



MODERN ÇAĞIN İLKEL SORUNU KADINA ŞİDDET



Sancaktepe Rehberlik
ve Araştırma Merkezi

Ekonomik Şiddet

Çalışmaya veya çalışmamaya zorlamak, kişinin gelirini kontrol altına almak, kişinin parasına veya banka kartlarına el koymak, kişiyi borçlanmaya zorlamak, kişiye hiç para vermemek veya çok az miktarda para vermek, kişinin çalışmasını zorlaştıracak hareketlerde bulunmak, kişiyle ailenin gelir ve giderleri hakkındaki bilgileri paylaşmamak gibi ekonomik baskı içeren her türlü tutum ve davranıştır.

Cinsel Şiddet

Kadını istemediği yerde, şekilde veya zamanda cinsel ilişkiye zorlamak, kişiye cinsel içerikli sözler söylemek veya kişiyi cinsel içerikli sözler söylemeye zorlamak, kadını çocuk doğurmaya veya doğurmamaya zorlamak, fuhuşa zorlamak, cinsel organlara zarar vermek, kişiyi cinsel yönden aşağılamak gibi davranışlarla kişinin cinselliğini kontrol altında tutup baskı uygulayan her türlü davranıştır.



Avrupalı her 4 kadından 1'i aile içi şiddete maruz kalıyor!



Şiddete Karşı Başvurulabilecek Yerler



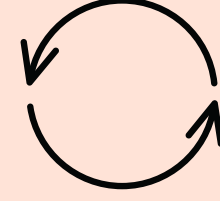
Polis Merkezleri ve Jandarma Karakolları



Cumhuriyet Başsavcılığı



Aile Mahkemesi Hâkimliği



Şiddet Döngüsü

GERGİNLİK DÖNEMİ

Şiddet uygulayan kişi çeşitli sorunları bahane ederek gerginlik yaratır. Şiddet uyguladığı kişinin davranışlarını kontrol etmeye çalışır. Yapması ve yapmaması gerekenleri söyler. Mağdur kendini endişeli hisseder, gergin atmosferi hafifletmeye, sözleri ve davranışları konusunda dikkatli olmaya çalışır.

KRİZ DÖNEMİ

Şiddet uygulayan, sözlü, psikolojik, fiziksel, cinsel veya ekonomik olarak karşısındaki kişiye saldırır. Mağdur kendini aşağılanmış, üzgün hisseder ve haksızlığa uğrar.

PİŞMANLIK DÖNEMİ

Şiddet uygulayan, pişman olup veya pişman olduğunu söyleyip mağdurun gönlünü almaya çalışır ve olumlu bir tutum sergiler. Mağdur, şiddet uygulayanın çabalarını olumlu karşılar.

BAHANE DÖNEMİ

Şiddet uygulayan, davranışları için bahaneler üretir. Mağdur, şiddet uygulayanın bahanelerini (gerekçelerini) anlamaya çalışır, değişmesi için yardım eder, kendi algılarından şüphe eder ve durum için kendini sorumlu hisseder.